

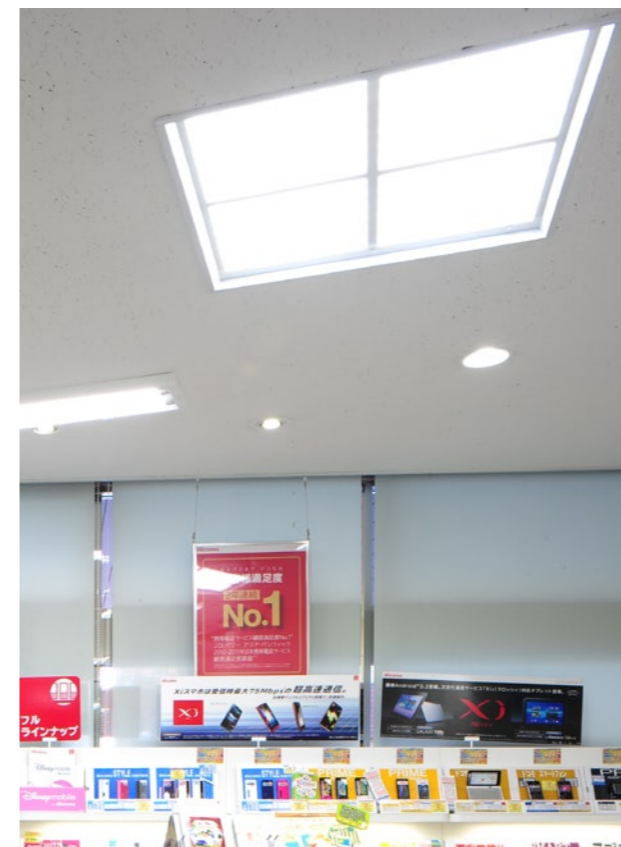
ドコモショップ 池田店 様

リニューアルを機にLED照明器具を全面導入。
メンテナンス作業の低減と明るい空間作りを実現。



リニューアル前の同店では、照明器具の老朽化により、不点灯や修理が頻繁に発生しておりました。長寿命・省エネのLED光源は、ランプ交換の手間を低減でき、消費電力の削減にも効果的です。導入後のショップ内は、実照度も上がり、商品の見易さアップと明るい空間作りを実現しました。

1 特注サイズにも対応可能

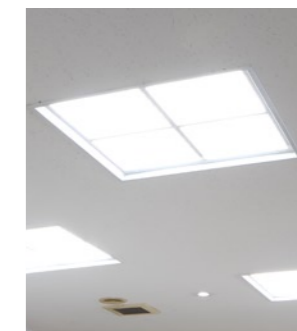


同店のメイン照明は、規格外サイズの900mm角のスクエア器具であったため、標準品での対応が不可能でした。当社のLEDモジュールは、規格外の照明器具でもカスタマイズ可能なため、既存器具を利用してリニューアルできます。また、既存の環境を活かすことで、工事費も最小限に抑えられます。(天井改修が不要でした。)

◎規格外の照明器具でもカスタマイズ可能

Before

After



物件概要



ドコモショップ 池田店

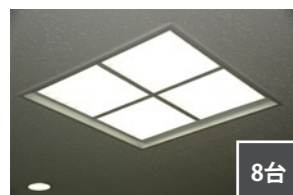
大阪府池田市城南1-2-1
シークビル1F

省エネ効果

省エネ率
約**55%**

平均照度
800~1000lx

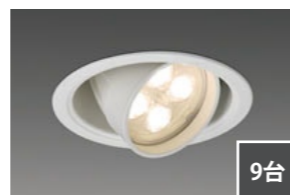
納入器具



LEDモジュール搭載
スクエア器具
消費電力:180W



LEDダウンライト
MRD15050W/NT
消費電力:19.2W



LEDユニバーサルダウンライト
MUD10052W/NT1
消費電力:14.6W

2 電気使用量とメンテナンス費用の削減



◆電気使用量比較

① LEDモジュール搭載
スクエア器具
288w → 180w
38% 削減

② LEDダウンライト
32w → 19.2w
40% 削減

③ LEDユニバーサル
ダウンライト
65w → 14.6w
78% 削減

従来のランプと比較して、電気使用量を全体で55%削減いたしました。中でも、電力削減率の高いユニバーサルダウンライトは、以前使用していたハロゲンランプよりも78%の省エネ効果が得られました。また、LED照明は、長寿命なため、メンテナンスにかかる費用も抑えることができます。