

大和郡山市役所・中央公民館 様

ランプ本数1/2で省エネ・省資源リニューアルを実現。
薄型器具で、圧迫感のないすっきりした天井面に。



物件概要



市役所



公民館

大和郡山市役所・中央公民館

大和郡山市

省エネ効果

年間消費電力

平均照度

約**47%**
削減

市役所 **400 ~ 500lx**
公民館 **300 ~ 350lx**

納入器具



AllLine 函富士形
MG32180 (AHS)
消費電力:45W

113台



AllLine 特注器具
FHF16×2埋込
消費電力:46W

16台



AllLine 特注器具
FHF16×3埋込
消費電力:73W

4台

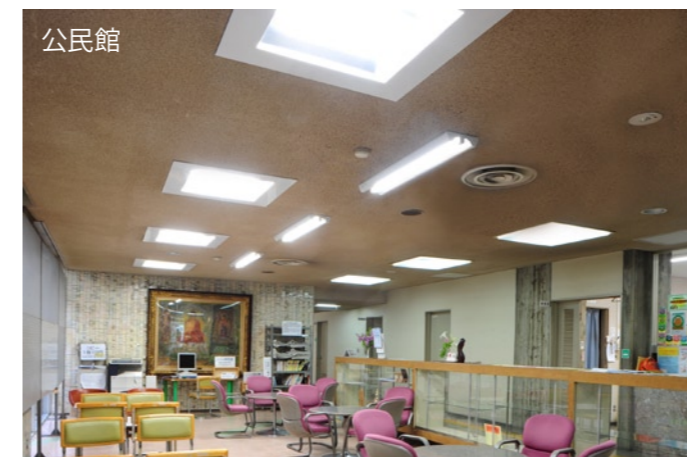
従来の2灯用器具 (40W相当器具) を1灯用器具AllLineにリニューアルしました。高反射アルミ反射板の使用で、1灯でも以前と変わらない明るさを維持できます。また、エントランス照明には、開口寸法に合わせた特注のAllLine器具をご提案致しました。同器具は、アルミ素材の特性により、導入後の清掃も簡単なため、保守率の削減も可能です。



市役所窓口



市役所エントランス



公民館



AllLine 特注器具

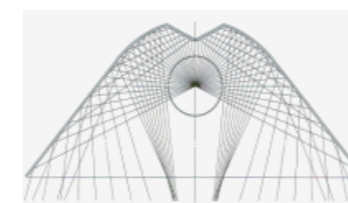
市役所・中央公民館共に、開口寸法に合わせて特注サイズのAllLineを作成。従来のアクリルパネルを外し、すっきりとしたデザインに変更。AllLineのアルミ板は、エンボス梨地仕上げにより、まぶしさを感じさせません。

Before

After

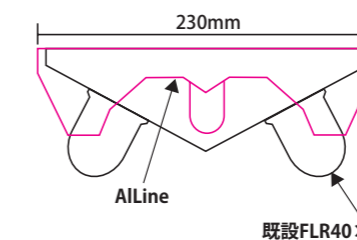
AllLineの特徴

■ 高反射アルミ反射板



AllLineシリーズでは、ランプに戻ってしまう反射光や空間の無駄な部分に照射される光を制御し、床面、机上面を効率的に照射します。

■ 従来器具跡を隠すワイド幅、薄型化



従来器具よりも大きめの幅に設計することで、天井面の器具跡をカバーして設置することができます。薄型の函富士形状は見た目にもスタイリッシュで、天井面をすっきりと見せる効果があります。

■ 汚れ付着の少ない反射面で明るさが長続き

ドイツ・アラノッド社製 (MIRO851)を標準搭載



アルミ素材の特性により、反射面に静電気が発生せず、埃・汚れ付着を軽減します。適切なメンテナンス (年1回の清掃等) をして頂くことで、反射板の劣化を最小限に抑え、明るさが長続きします。